



楊明國中雙週刊

101學年度第2學期 第18週 第77期
發行日期：102年6月19日

發行人：田應薇 校長
企劃：蔡淑梓、鄧正榮、賴筱莉、吳享鴻 主任
編輯：黃聖心

中心
德目

合
作

週會
主題

1. 為什麼說「三個臭皮匠，勝過一個諸葛亮」？
2. 當與你合作的人，有自己的想法，與你差異很大時，你該怎麼做比較好呢？

請張貼於班級佈告欄

各處報報

教務處

1. 6/19(三)一、二年級課輔最後1天。
2. 6/24(一)新生報到。
3. 6/24(一)~6/25(二)：一年級第3次段考。
4. 6/26(三)~6/27(四)：二年級第3次段考。
5. 7/1(一)暑假開始。

同學們，
看過來！



訓導處

1. 6/19(三)聯課活動。
2. 6/26(三)~6/27(四)：一年級隔宿露營。
3. 6/28(五)結業式。

防溺水宣導

★ 防溺水十招 ★

資料來源：教育部



戲水地點需合法，
要有救生設備與人員



避免做出危險行為，
不要跳水



湖泊溪流落差變化大，
戲水游泳格外小心



不要落單，隨時注意
同伴狀況位置



下水前先暖身，不可
穿著牛仔褲下水



不可在水中嬉鬧惡作劇



身體疲累狀況不佳，
不要戲水游泳



不要長時間浸泡在
水中，小心失溫



注意氣象報告，現場
氣候不佳不要戲水



加強游泳漂浮技巧，
不幸落水保持冷靜放鬆

★ 救溺五步 ★

叫叫伸拋划 救溺先自保

叫 大聲呼救

叫 呼叫 119、118 110、112

伸 利用延伸物 (竹竿、樹枝等)

拋 拋送漂浮物 (球、繩、瓶等)

划 利用大型浮具划過去 (船、浮木、救生圈、救生浮標、保麗龍等)

榮譽榜

哈哈
我最行!

第16週：5/26~6/1

項目 名次	整潔比賽			秩序比賽		
	一年級	二年級	三年級	一年級	二年級	三年級
第1名	108 111	204 206	307	108	206	307
第2名			301 305	104	203 204	301
第3名	101 107	203 207		102 107		304

第17週：6/9~6/15

項目 名次	整潔比賽		秩序比賽	
	一年級	二年級	一年級	二年級
第1名	108	206	108	206
第2名	101.11	204	110	204
第3名		203	104	203

看漫畫學法律

★ 駕車可以喝含酒精飲料嗎? ★

腳本：謝嘉仁 漫畫：蔡兆倫 解說：廖頌熙



摘錄自~國語日報社網站

專家說法

所謂「酒醉駕車」，不限飲酒，還包括「服用毒品、麻醉藥品、酒類或其他相類之物」等，導致不能安全駕駛，均可依刑法第一百八十五條之三及道路交通管理處罰條例第三十五條規定處罰。所以，不論酒精飲料、水果酒，或甚至是燒酒雞，只用經警方檢測酒精濃度超過規定標準，就會罰鍰；如果酒測值達每公升0.55毫克，則會依刑法第一百八十五條之三「公共危險罪」移送法辦。

至於禁止賣酒給未滿十八歲的青少年，則是依兒童及少年福利與權益保障法第九十一條第二項的規定。但酒精飲料算「酒」嗎？兒童及少年福利與權益保障法並沒有明文規定，實務上往往參考菸酒稅法第二條的規定，酒就是指含酒精成分超過百分之0.5的飲料、其他可供製造或調製的未變性酒精及其他製品。不管名稱為何，都算是「酒」。

健康促進專區

★ 登革熱之Q&A ★

資料來源：行政院衛生署疾病管制局

Q1：什麼是登革熱？

A1：登革熱俗稱「天狗熱」或「斷骨熱」，是一種藉由病媒蚊叮咬而感染的急性傳染病，主要出現發燒、頭痛、後眼窩痛、肌肉關節痛、出疹等症狀；登革熱依抗原性可分為 I、II、III、IV 型等四種型別。

Q2：登革熱的感染方式為何？

A2：感染方式主要是藉由病媒蚊叮咬人時將病毒傳入人體內，並不會由人直接傳染給人，也不會經由空氣或接觸傳染。

Q3：台灣傳播登革熱的病媒蚊有哪些種類？

A3：台灣登革熱的病媒蚊為斑蚊屬，特徵是身體黑色，腳上有白斑，主要是埃及斑蚊和白線斑蚊兩種。埃及斑蚊胸部兩側具有一對似七弦琴之縱線及中間一對黃色縱線；白線斑蚊中胸盾板有一條白色中央縱紋。

Q4：登革熱病媒蚊棲息在哪裡？

A4：埃及斑蚊喜歡棲息在室內，例如在廚房內，多棲息在陰暗、潮濕、不通風的角落；在臥室，多停留於牆角窗簾及懸掛之深色衣服上。白線斑蚊的棲息場所主要為室外，活動場所多在離孳生源不遠的地方，如竹林或樹林陰暗處。

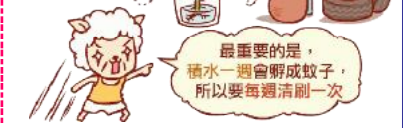
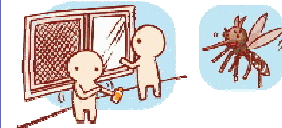
Q5：我家住十樓，為什麼還有蚊子？蚊子究竟可飛多高呢？

A5：蚊子也會搭電梯呀（電梯門開啓時進入）！蚊子雖然由地面垂直起飛直達十樓機率不大，但藉由氣流、工具的運送，還是可能登高的。所以請特別留意住家樓下、地下室或停車場是否佈滿了蚊子的孳生源（積水容器）喔！



大家都知道，登革熱是被斑蚊（花腳蚊）叮再傳染人...所以會裝設紗窗紗門、與擦防蚊液來避免蚊子叮咬

不過最根本的方法還是一清掃容易生蚊子的水桶、積水的容器



最重要的是，積水一週會孵成蚊子，所以要每週清刷一次



TAIWAN CDC
疫情通報及諮詢專線：1922

Q6：民眾經醫師診斷為登革熱應注意的事項？

- A6：**
- ① 遵照醫師指示服藥、休息、多喝水。
 - ② 自您發病後五日內，應注意避免被蚊蟲叮咬，而將病毒藉由蚊蟲散播出去。
 - ③ 建議防蚊措施：(1)家中裝設紗窗紗門，(2)穿著淺色長袖衣褲，(3)睡覺時掛蚊帳，(4)使用捕蚊燈或電蚊拍（蚊香僅具驅蚊效果），(5)必要時塗抹防蚊藥劑 (6)生病期間儘量在家休息

母語教室(客語)

每日一句：這不會很難

客語讀音：這毋會異難

客語拼音：ia、m、voi i nan、

每日一句：我來試試看

客語讀音：i 厝試着啊

客語拼音：ngai、cii kon a、

讓我說得多流利~

