

檔 號：  
保存年限：

# 龍華科技大學 函

地址：33306桃園縣龜山鄉萬壽路一段300號  
聯絡人：詹偉佳  
聯絡電話：(02)82093211  
傳真電話：(02)82094650

受文者：桃園縣政府

發文日期：中華民國103年8月27日  
發文字號：龍華學字第1030008066號  
速別：普通件  
密等及解密條件或保密期限：  
附件：如文(103年龍華科技大學傑出校友推薦表.DOC、103年度 龍華科技大學傑出校友  
評審辦法.PDF)

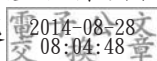
主旨：檢送本校103學年度傑出校友遴選辦法暨推薦表個乙份，  
敬請 貴單位惠予推薦人選。請 查照。

說明：

- 一、依「龍華科技大學傑出校友遴選辦法」辦理。
- 二、本校為表揚校友對社會國家有特殊貢獻或成就者，以弘揚校譽，樹立楷模。
- 三、推薦期間自即日起至10月31日(星期五)止，將推薦表等相關文件，寄至本校學務處 校友服務中心(桃園縣龜山鄉萬壽路一段300號)或E-mai至osa@mail.lhu.edu.tw，本校校友聯絡人：詹偉佳 小姐，連絡電話02-82093211轉3302。
- 四、所附推薦表如不敷使用，請自行影印或逕自上網下載(路徑：龍華科技大學→校友專區→校友服務)。

正本：公私立大專校院、全國高級中等學校、各直轄市及縣市政府、龍華科技大學校友會、本校二級以上單位、歷屆傑出校友

副本：龍華科技大學學生事務處



校長 葛自祥

依分層負責規定授權單位主管決行

10\_人事處 收文:103/08/28



1030210708 有附件